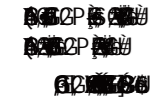


# SFLM License Server Selection



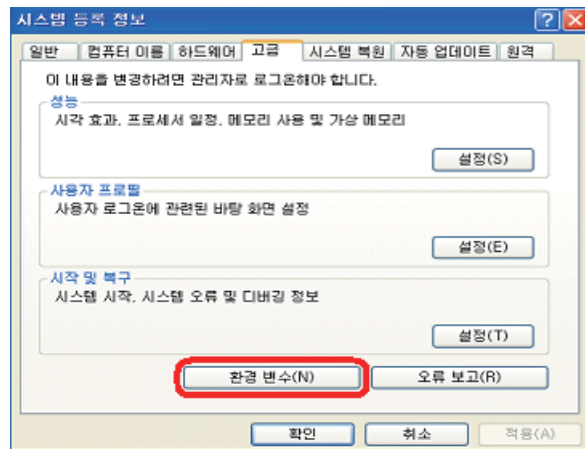
STEP 1



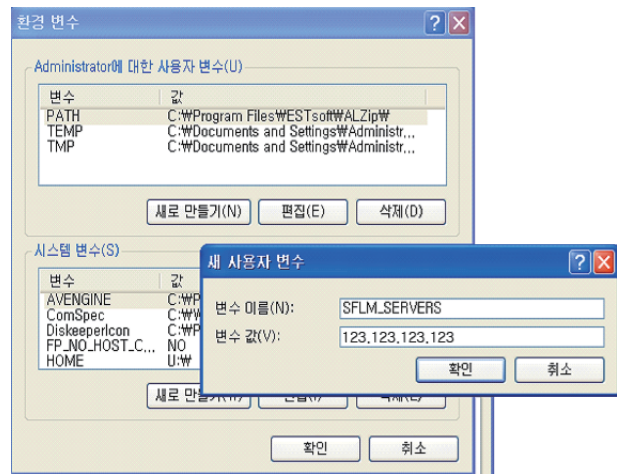
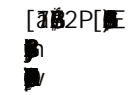
STEP 2

STEP1  
[Screenshot]

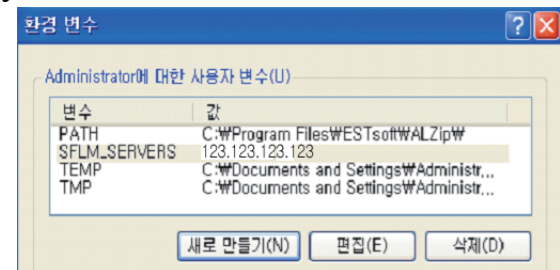
STEP2  
[Screenshot]



STEP3



STEP4



STEP 1

STEP1  
5 [Screenshot]  
[Screenshot]  
[Screenshot]

STEP2  
[Screenshot]  
[Screenshot]

STEP 1

STEP1  
5 [Screenshot]  
[Screenshot]  
[Screenshot]  
[Screenshot]

STEP2  
[Screenshot]  
[Screenshot]

# SFLM License Installation

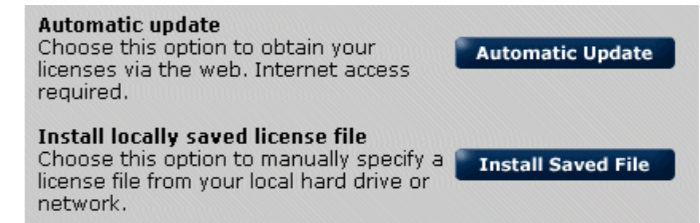
STEP 1

SFLM 서버 웹 페이지에서 [라이선스 설치]를 선택합니다.



STEP 2

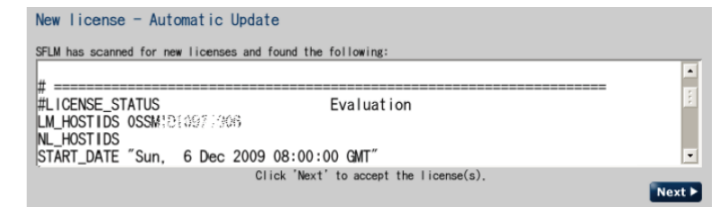
설정된 관리자 비밀번호를 입력하고[로그인]을 클릭합니다.



## 온라인 갱신

STEP 3

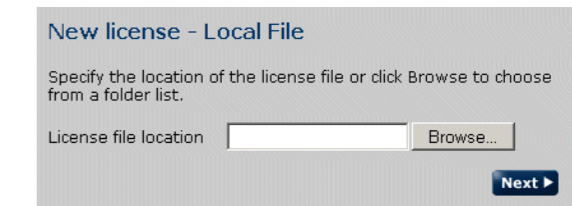
[자동 업데이트]를 클릭하여 진행하면 라이선스 파일이 표시되므로 다음으로 넘어갑니다.



## 오프라인 갱신

STEP 3

[로컬 설치]를 클릭하여 진행한 후 [Browse]를 클릭하여 라이선스 파일을 선택합니다.



STEP 4

[레포트] 메뉴에서 [라이선스 파일 리스트] 를 클릭해 설치한 라이선스 파일에 표시된 머신 ID와 화면 하단의 머신 ID가 일치하고 있는지 확인할 수 있습니다.

