

## 1. baseline 다운로드

실바코 웹사이트 (silvaco.com)에서 사용자의 OS 및 구매 제품에 해당하는 베이스라인 소프트웨어를 요청합니다.

OS 예시

- Linux: \*\* -rh64.bin ex)202801 - ams - 2020 - 00 - rh64.bin
- Windows: \*\* -win.exe ex)202802 - ams - 2020 - 00 - win64.exe

제품 예시

- TCAD Omni License : TCAD Legacy and Interconnect, Licensing
- Victory TCAD License : Victory TCAD, TCAD Example, Licensing
- EDA License : ICdesign, Licensing

## 2-1. Linux (Redhat, CentOS)

STEP 1

root/sudo 권한이 있는 사용자로 로그인 합니다.  
터미널 창에서 \*.bin 파일을 실행합니다.

```
[root@localhost ~]# ./00000-toolname-YYYY-00-rh64.bin
```

STEP 2

.bin 파일이 실행되지 않으면 다음과 같이 실행 파일의 사용 권한을 변경한 다음 \*.bin 파일을 다시 실행합니다.

```
[root@localhost ~]# chmod +x 00000-toolname-YYYY-00-rh64.bin
```

STEP 3

3. 설치 과정(공통)을 참조합니다.

STEP 4

사용자 별로 환경을 설정합니다.  
환경설정 파일에 PATH 정보를 추가하면, 터미널창에서 명령어로 tool을 실행할 수 있습니다.

- Bash 셸
  - 환경 설정 파일: ".bashrc" 또는 ".bash\_profile"
  - PATH=\$PATH:/opt/silvaco/bin
  - export PATH
- C 셸
  - 환경 설정 파일: ".cshrc"
  - set path = (&path /opt/silvaco/bin)

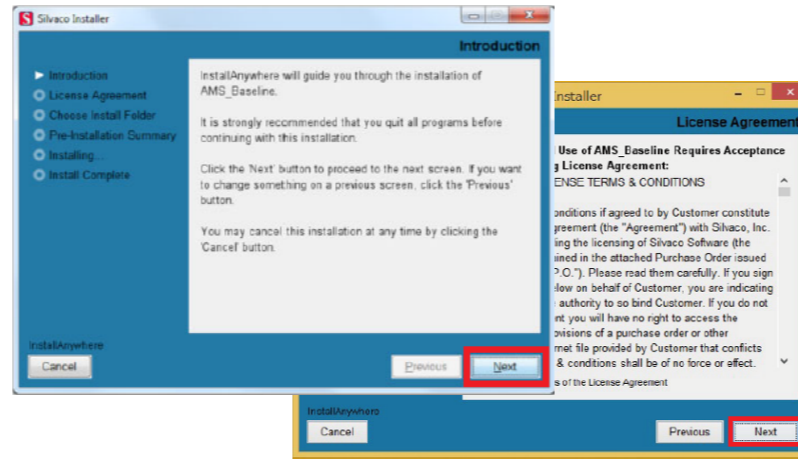
## 2-2. Windows

관리자 권한으로 파일을 더블클릭하여 실행합니다.

## 3. 설치 과정 (공통)

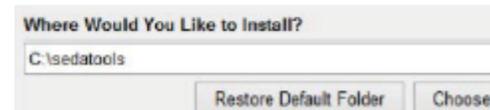
STEP1

설치 시작 화면과 라이선스 동의 화면에서 [NEXT] 버튼을 클릭합니다.

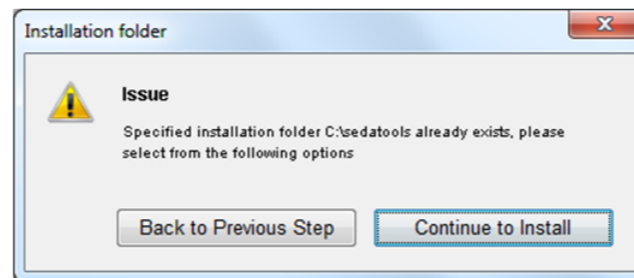


STEP2

설치 디렉토리를 입력하고 [Next] 버튼을 클릭합니다.  
기존 툴이 있는 경우, 일반적으로 동일한 경로를 지정합니다. 경로를 지정하고 난 후, 표시되는 창에서 [Continue to Install]을 선택합니다.



설치 경로의 예  
Linux: /opt/silvaco  
Windows: c:\sedatools

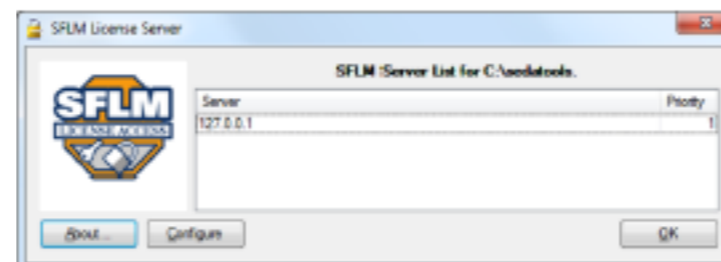


STEP 3

※ 설정한 SFLM 패스워드는 라이선스 서버 등록, 라이선스 파일 설치 및 업데이트에 필요하므로 반드시 기억해야 합니다.  
ex) silvaco

설치가 끝나면 라이선스 서버를 지정할 수 있습니다. 기존 라이선스 서버가 있으면 설정 버튼을 클릭하여 설정합니다. 아래와 같은 경우에는 OK 버튼을 눌러 설치를 종료합니다.

- 소프트웨어가 설치된 머신과 라이선스 서버가 동일한 경우
- 라이선스 서버를 새로 설치하는 경우



※ 라이선스 서버를 새로 설치하는 경우, SFLM 라이선스 서버 설치 가이드를 참조하여 주십시오.

업데이트에 앞서, baseline이 설치되어 있어야 합니다.

- \* 업데이트해도 기존 버전은 삭제되지 않습니다.
- \* 업데이트할 때 디렉토리 경로에 한글이나 특수문자가 없어야 합니다.

STEP 1

업데이트 파일을 지정위치에 저장합니다.

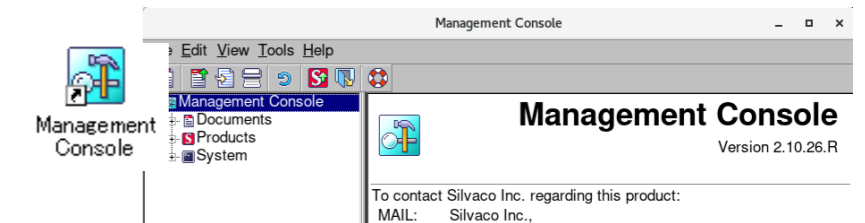
[설치 디렉토리]/updates/12345-xxxx-1-1-1-C.rh64.ssu

STEP 2

root 계정(Linux) 또는 관리자 계정(Windows)으로 로그인하여 바탕화면의 S.EDA Tools에서 [Management Console] 아이콘을 더블 클릭합니다.

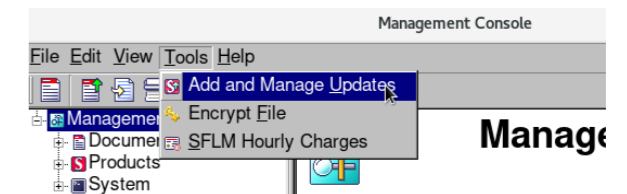
[바탕화면에 S.EDA Tools 디렉토리가 없는 경우]

- Linux: [설치 디렉토리]/bin/sman
- Windows: [설치 디렉토리]/Shortcuts 디렉토리에서 [Management Console] 아이콘을 더블 클릭



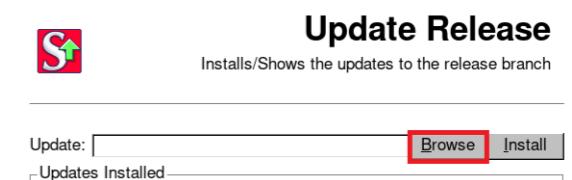
STEP 3

[Tools]메뉴에서 [Add and Manage Updates]를 클릭합니다.



STEP 4

[Browse] 버튼을 클릭하여 업데이트 파일 (\*.ssu)을 선택합니다.



STEP 5

업데이트가 되면, 「Operation successful」라고 표시됩니다.



STEP 6

[Update Shortcuts]를 클릭하여 바로가기를 업데이트합니다.